

POSITIVE 😊 OFF



ICHIHARA

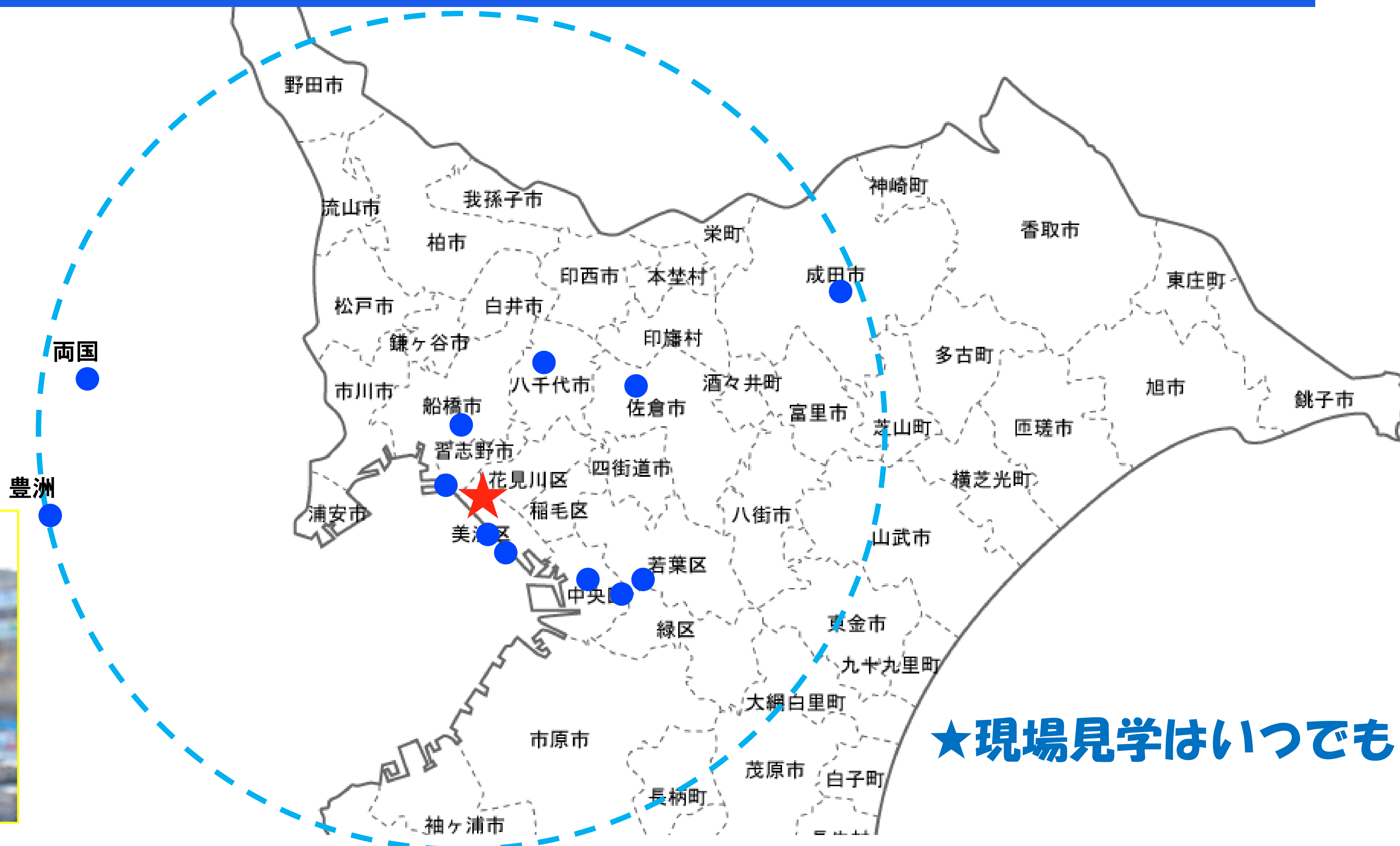
株式会社 市原組

ビジョン

CONNECT

- 人とインフラをつなぐ
- 技術と社会をつなぐ
- 現在と未来をつなぐ

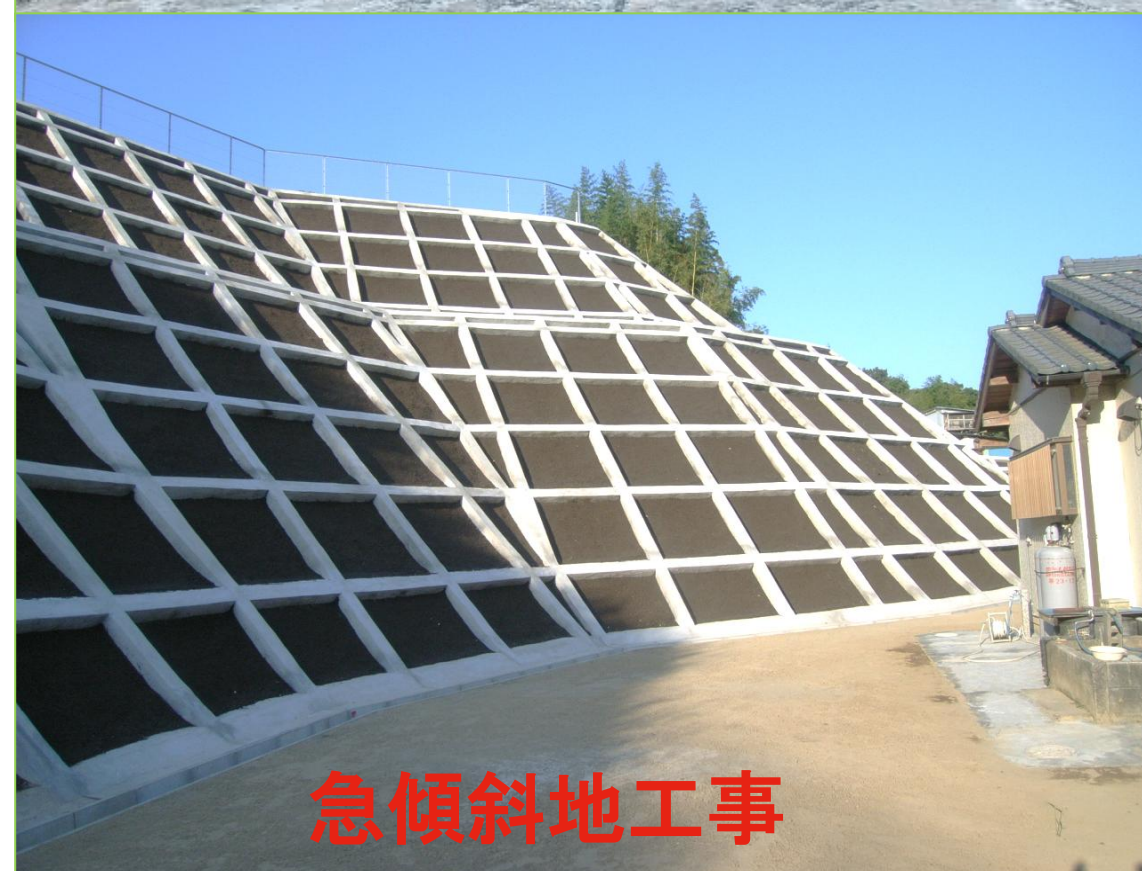
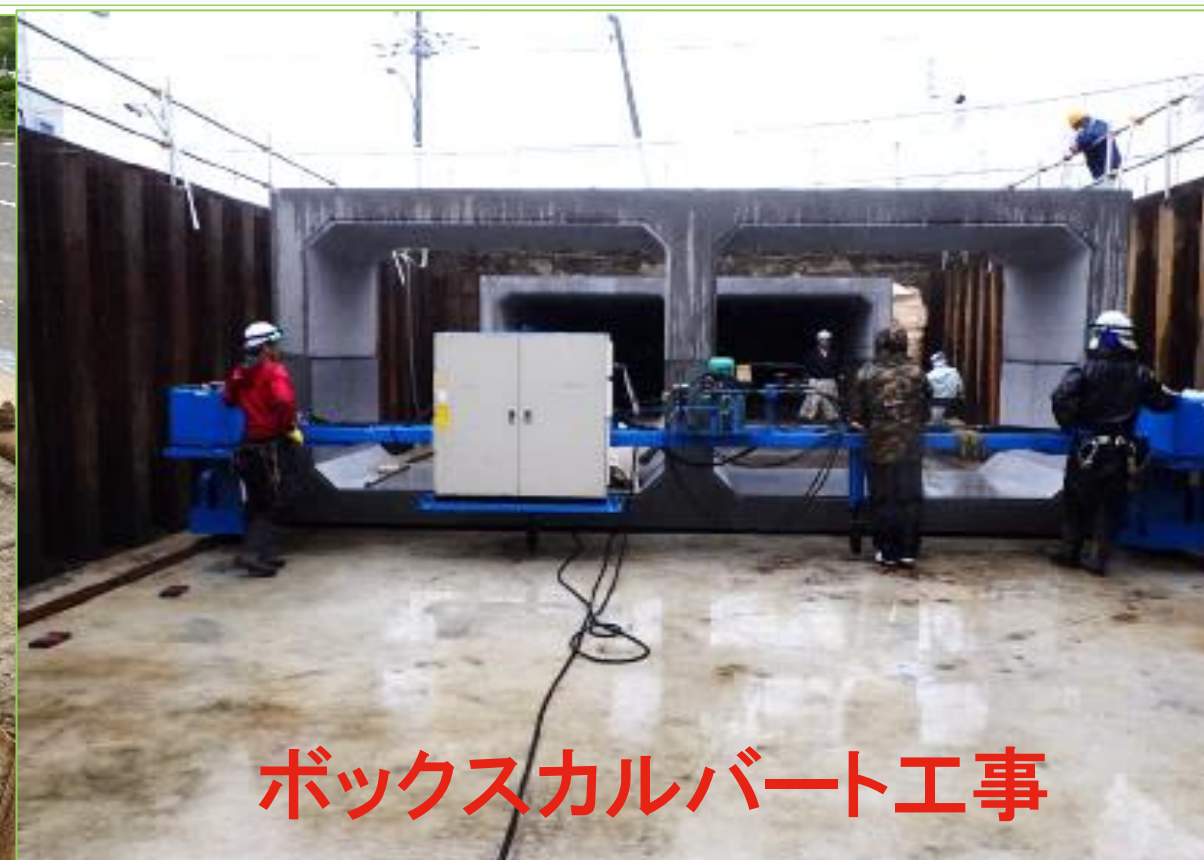
市原組の施工場所 (R8. 4現在)



★現場見学はいつでもOK!

仕事(施工管理)の内容

公共土木工事:設計図書に沿った施工計画作成から、施工管理全般を行い、完成・引き渡しまでを行います。
主体業務は、土木工事(道路工事、上・下水道工事、構造物工事、推進工事・解体工事、地盤改良工事等)の現場・現場事務所に着き、管理業務(安全管理、品質管理、工程管理、原価管理、近隣対応等)を行います。





ICHIHARA

① 構造物工事(橋脚工)

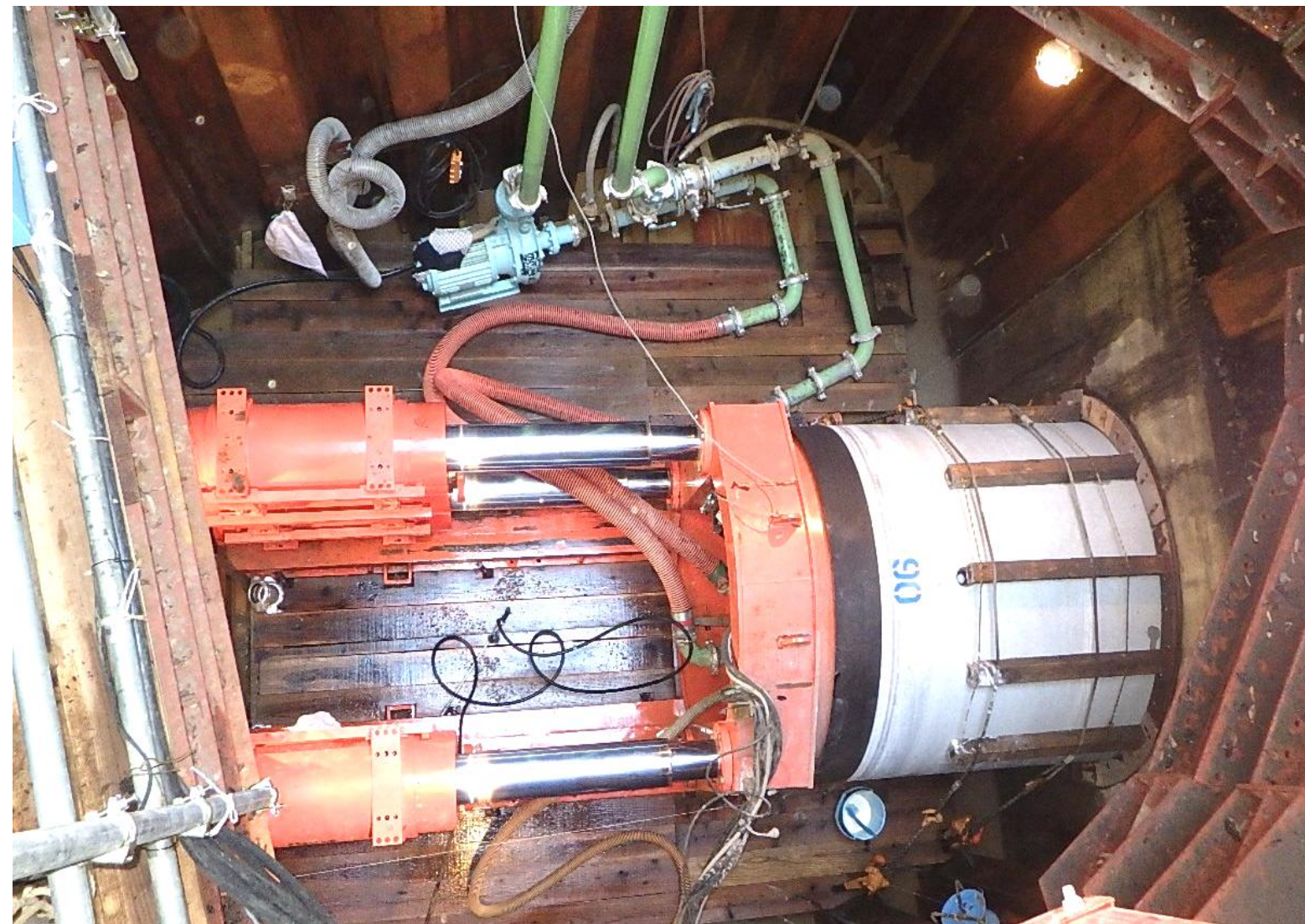


千葉県内の北千葉道路・三郷流山橋有料道路・国道51号などの新しい道路の基礎となる橋脚や橋台を造っています。



ICHIHARA

② 推進工事



発進と到達2か所の立坑を造り、地中を掘進機で掘りながらコンクリート管をジャッキで押し進めていきます。地上の道路規制が不要な工法です。



ICHIHARA

③ 地盤改良工事



軟弱な地盤に改良材を加えて強くする工法です。様々な工法があり、大きな機械も使いますが現場が完了すると何を造ったのか良く分からない感じになります。



ICHIHARA

④ 舗装工事



傷んでしまった道路をきれいにする工事で良く街中で見かけると思います。写真は切削機で古い道路を削り、新しいアスファルトを敷き均す工事です。



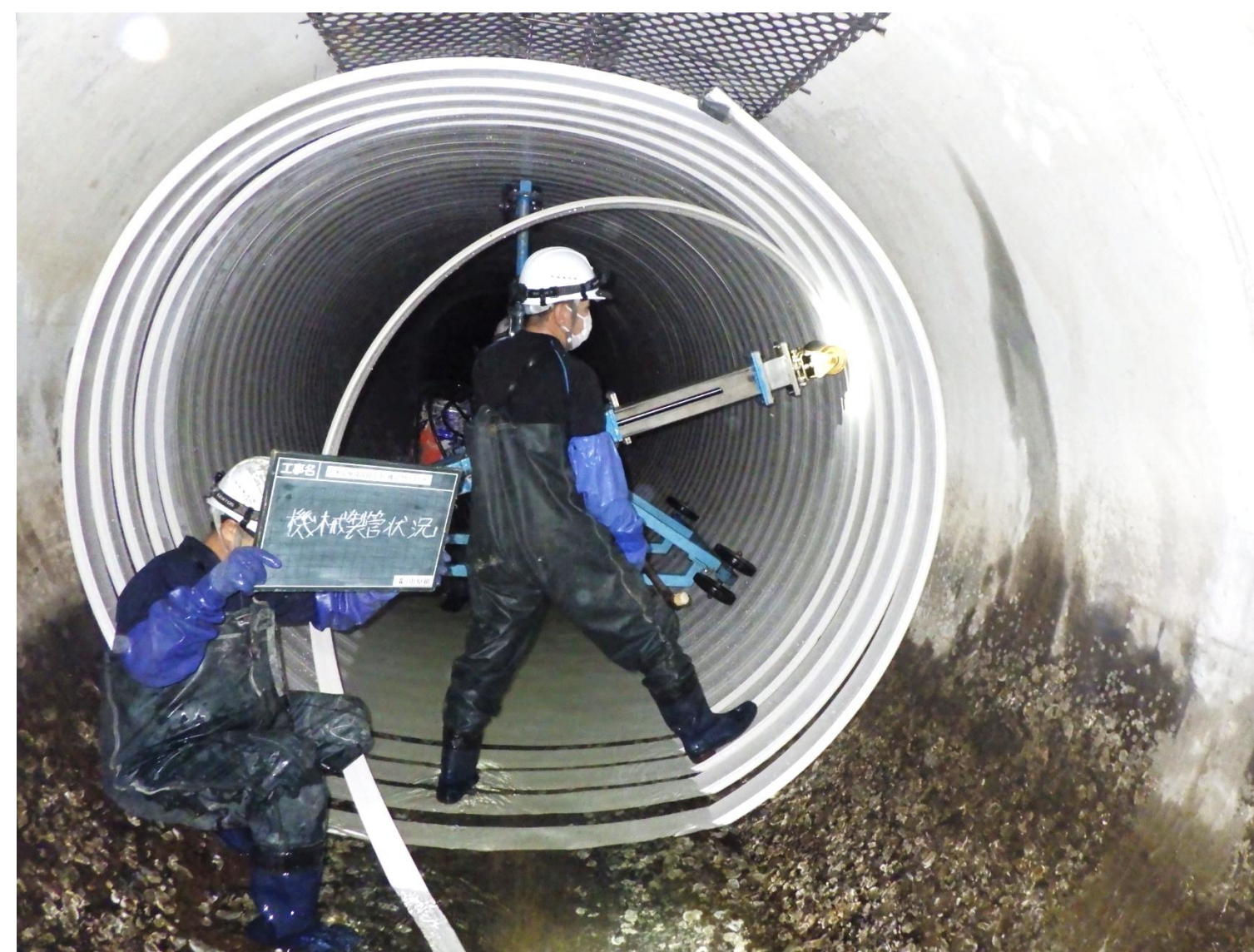
ICHIHARA

⑤ 水道工事



古くなった水道管を新しい管に交換する工事です。
人間にとって最も大切な飲料水を扱う工事なのでとても気を使う仕事です。

⑥ 管更生工事



古くなった下水道管の内側に新しい管を造り古い管と一体化させる工事です。道路を掘らずに地下で作業するので地上の道路は車が通行できます。



ICHIHARA

⑦ 解体工事



古くなった市役所・学校・病院の解体工事です。建物を壊す工事ですが大きいもので請負金額が約8億円以上になる工事も行っています。

現場監督の仕事？

発注者
(国・県・市など)

・千葉県・千葉市が
主となります。

現場代理人

監理技術者

現場主任

★現場担当

施工管理

- ・品質・出来形
- ・写真・工程
- ・安全・コスト

上司や先輩の補佐

協力業者
(土工・鉄筋・型枠など)

市原組がいる建設業界とは？

公共工事
(税金)



だれが造っても同じもの！
色を変える ×
大きさを変える ×
できません！

きつい！



汚い！



危険！



**土木業界は3Kと
言われていました。**

市原組の決断！！

同じものしか造れないのなら、造る人たちの環境を良くしたい！



～休める現場監督への挑戦～

現場監督年間休日

130日以上を実現！

給料！

休日！

希望！

土木業界を変えたい！
「新3K」にしたい！



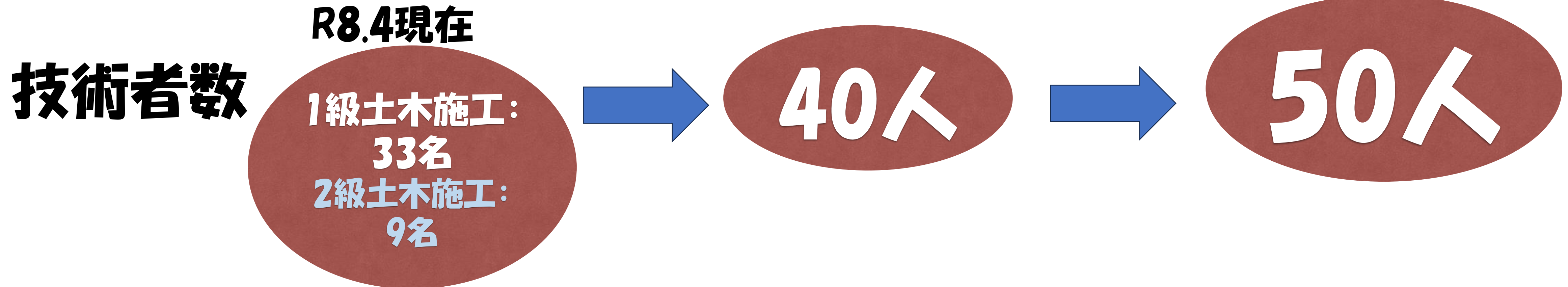
「給料」が上がって、「休暇」が取れば「希望」が持てる。

これからの市原組は！



《中期目標》

核公共土木・拡公共土木



「仕事」と「プライベート」を大事にしながら一緒に成長してくれる人をお待ちしています。現場見学はいつでもできますのでお気軽に連絡してください。

★現場見学はいつでもOK！→HPより